

## 產品保固卡

銷售日期： 年 月 日

銷售人員簽章

經銷商店章

SINCE 1981  
Nova光星



## 助行器

使用說明書/保固卡

NOVA助行器(未滅菌)

衛署醫器製壹字第000140號

## 前言

### ● 序言：

感謝您選擇使用本產品，建議您在首次操作產品前，請完整詳閱說明書，瞭解正確的使用知識與基本的保養維護，讓您擁有更完善的照護與行動力。若有任何操作上的問題或其他的服務需求，請洽購買的專業經銷商諮詢。

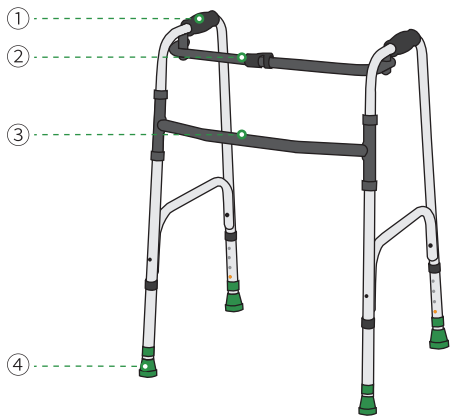
### ● 設計理念：

本產品採鋁合金為主體材質以兼具輕量與安全性，且擁有可調整長度設計符合使用者身高需求。助行器適用於上肢有力量，下肢無力之行動不便者，藉此減緩下肢或關節、身體骨骼的負荷，加強站立或行走時的穩定度與支撐力。

## 注意事項

- 調整助行器時，請穿著合腳防滑的鞋子，若更換鞋子有落差之時，務必微調助行器高度後再使用，以達最佳使用效果避免造成傷害。
- 使用前必須檢查骨架結構是否變形，螺絲是否鎖緊，腳墊有無碎裂等情形。
- 使用助行器時，建議於平地使用，避免於崎嶇路面行走，以免發生危險。
- 上下樓梯時不適合使用助行器來輔助，可利用樓梯扶手來支撐身體跨走階梯。
- 避免於地面潮濕、光線不足及有障礙物時行走，以免滑倒或絆倒。
- 當使用者初次使用或身體狀況不佳時，建議有陪同人員協助，避免獨自使用以確保安全。

## 部位介紹



- |        |         |
|--------|---------|
| ① 手握把  | ③ H 形支架 |
| ② 收合開關 | ④ 腳墊    |

## 技術規格

產品規格	4081 標準型	4080 標準型	4080 迷你款
握把材質	合成橡膠		
主體材質	鋁合金		
主體管徑	七分	一寸	
適用身高	155 - 175cm		140 - 160cm
扶手內寬	42cm		
扶手外寬	50cm		
可調高度	10cm (五段式調整高度)		
最大荷重	100kg	120kg	
展開全高	75 - 85cm	77 - 87cm	70 - 80cm
展開全寬	65cm		64cm
展開全深	45cm	47cm	48cm
收合體積	<4081標準型> 寬 65/深 10/高 75cm <4080標準型> 寬 65/深 10/高 77cm <4080迷你款> 寬 64/深 10/高 70cm		

## 日常保養

### 1、基礎清潔

- 清潔產品時，請勿使用含任何化學物品之清潔劑，用乾布擦拭即可。

### 2、日常檢驗

- 檢查骨架結構是否有彎曲變形而產生高低落差。
- 檢查是否有任何零件鬆動或損壞。
- 使用過程中是否流暢且無任何異音出現。
- 當腳墊、握把...等耗材磨損嚴重時，請至經銷商檢查並更換新配件，以確保使用者安全。

## 保固說明

### 1、保固範圍

- 本產品於正常使用及維護下，主體骨架為兩年期保固。
- 若遺失有經銷商蓋印之保固卡時，將依產品標籤上的出廠日期認定保固期限。

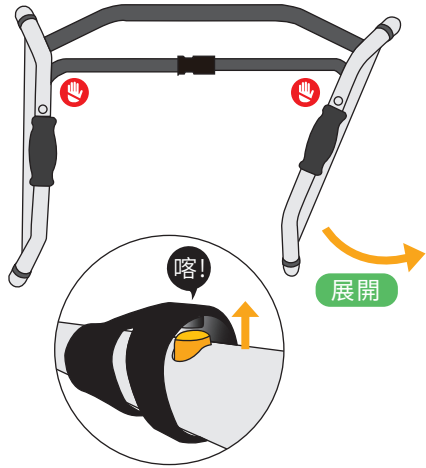
### 2、非保固範圍

- 耗材配件不列入保固範圍，如：腳墊、握把...等。
- 因天災、不可抗拒外力或者人為疏忽不慎造成任何之損傷者。
- 自行拆裝、任意變換部品規格零件亦或使用非本公司提供之原廠配件所引起之故障損傷者。
- 無法辨識本公司之產品標籤且遺失保固卡者。
- 經本公司專業人員判斷後認定為非保固範圍之狀況者。

## 如何展開助行器


分別將左、右主架向外扳開並推送，使收合開關鈕下方的銅珠彈起才算完成開啟動作。

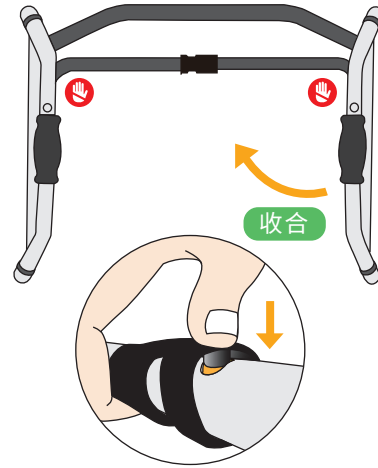
 警告：小心夾手



## 如何收合助行器

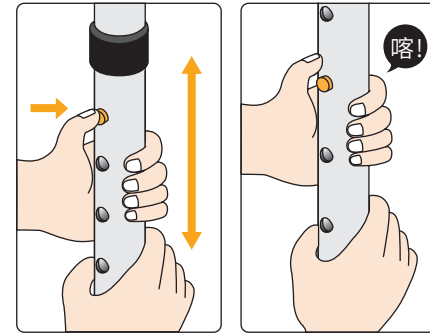
先將收合開關鈕向下壓送並保持，此時將左、右主架往內收合即完成收合動作。

 警告：小心夾手



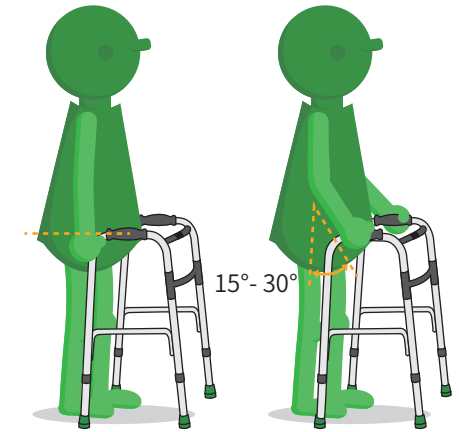
## 如何調整助行器高度

- 按下銅珠同時將內管稍微旋轉後即可上下調整內管長度。
- 沿著調整孔將助行器調整到適合自己身形的長度。
- 確定位置後，務必使銅珠彈出調整孔，以維持調整後的助行器長度。
- 助行器的四根腳管須調整至相同高度後才可使用。

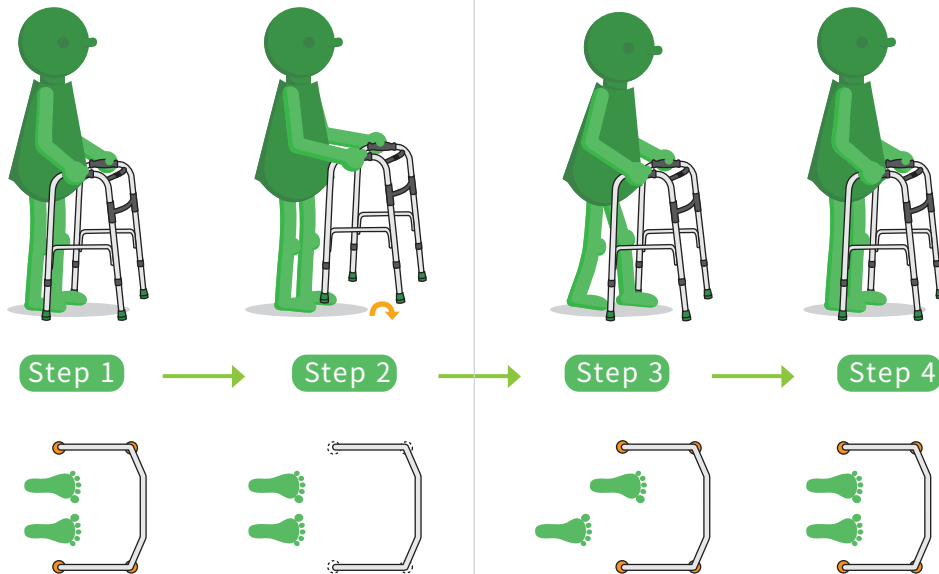


## 如何調整適合自己的高度

- 穿著日常行走的鞋子。
- 雙手垂放，助行器手握把高度約與髖關節或手腕關節齊平。
- 雙腳腳跟與助行器的後腳平行並手持握把時，手肘彎曲約 15-30 度。



## 如何正確使用助行器



## 使用步驟說明

- Step 1**  
確實地握住助行器的手握把。
- Step 2**  
視個人身體狀況將助行器抬起並往前約一小步的距離。
- Step 3**  
身體重心平均施力於手握把上，先跨出單側下肢約一小步距離並緩慢著地。
- Step 4**  
透過手握把支撐將身體重心向前，並跨移次肢向前跟進一步，即完成行走動作。

光星骨科復健器材股份有限公司  
NOVA ORTHOPEDIC & REHABILITATION APPLIANCE, INC

Web : [www.novaortho.com.tw](http://www.novaortho.com.tw)  
E-mail : [service@novaortho.com.tw](mailto:service@novaortho.com.tw)  
Customer Service : 0800-036-678  
Tel : 04-25626762 / Fax : 04-25626546  
Add : 台中市神岡區豐洲路1096、1102號