

產品保固卡

SINCE 1981
Nova光星

前言

注意事項

銷售日期： 年 月 日

銷售人員簽章

經銷商店章



調整 / 摺疊手杖

使用說明書 / 保固卡

NOVA醫療用手杖(未滅菌)

衛部醫器製壹登字第004666號

● 序言：

感謝您選擇使用本產品，建議您在首次操作產品前，請完整詳閱說明書，瞭解正確的使用知識與基本的保養維護，讓您擁有更完善的照護與行動力。若有任何操作上的問題或其他的服務需求，請洽購買的專業經銷商諮詢。

● 設計理念：

採鋁合金作為主體材質以兼具輕量與安全性，並藉由可調整長度之設計來符合使用者身高需求。使用手杖有助於增加步行時的支撐著力點，以減緩下肢或關節、身體骨骼的負荷，加強站立或行走時的穩定度與支撐力。

● 使用手杖時請確實握住手握把。

● 使用手杖時，請穿著合腳防滑的鞋子，若更換鞋子有落差之時，務必微調高度後再使用，以達最佳使用效果避免造成傷害。

● 不可使用手杖敲打重物或支撐其他重物，以免造成結構之破壞。

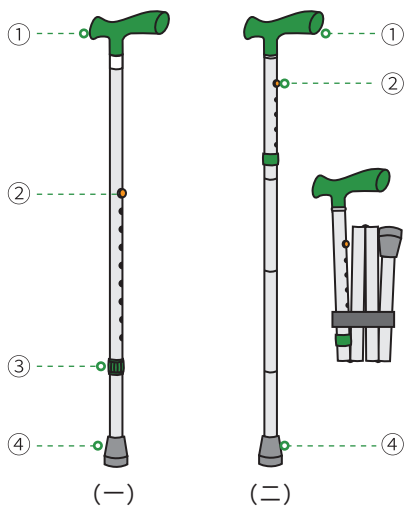
● 使用前必須檢查主體結構是否變形，螺絲是否鎖緊，腳墊有無碎裂等情形。

● 若要使用手杖來上下樓梯時，請務必先熟悉使用方式再進行，以免發生危險。

● 避免於地面潮濕、光線不足及有障礙物時行走，以免滑倒或絆倒。

● 當使用者初次使用或身體狀況不佳時，建議有陪同人員協助，避免獨自使用以確保安全。

部位介紹



(一) 調整手杖

(二) 摺疊手杖

- | | |
|------|------|
| ① 握把 | ③ 鋁帽 |
| ② 銅珠 | ④ 腳墊 |

技術規格

品名	調整手杖	摺疊手杖
品號	B062 B1040 B2060 E2010AN E2060-C	B3010AF C3010AX-A E3010AX-A
主體材質	鋁合金	
主體管徑	七分 (22.2 mm)	
適用身高	150-190 cm	160-180 cm
調整高度	76-99 cm	79-89 cm
調整段數	十段	五段
握把材質	泡棉 / 塑膠 / 木質	
最大荷重	120 kg	100 kg

日常保養

1、基礎清潔

● 清潔產品時，請勿使用含任何化學物品之清潔劑，用乾布擦拭即可。

2、日常檢驗

● 檢查骨架結構是否有彎曲變形而產生高低落差。

● 檢查是否有任何零件鬆動或損壞。

● 使用過程中是否流暢且無任何異音出現。

● 當腳墊、握把...等耗材磨損嚴重時，請至經銷商檢查並更換新配件，以確保使用者安全。

保固說明

1、保固範圍

● 產品於正常使用及維護下，主體骨架為兩年期保固。

● 若遺失有經銷商蓋印之保固卡時，將依產品標籤上的出廠日期認定保固期限。

2、非保固範圍

● 耗材配件不列入保固範圍，如：腳墊、握把...等。

● 因天災、不可抗拒外力或者人為疏忽不慎造成任何之損傷者。

● 自行拆裝、任意變換部品規格零件亦或使用非本公司提供之原廠配件所引起之故障損傷者。

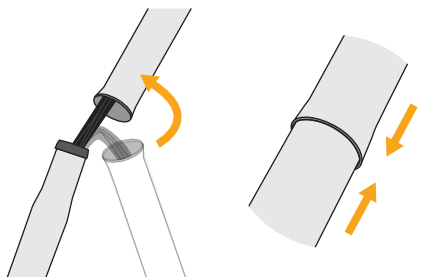
● 無法辨識本公司之產品標籤且遺失保固卡者。

● 經本公司專業人員判斷後認定為非保固範圍之狀況者。

如何展開手杖

(適用於摺疊手杖)

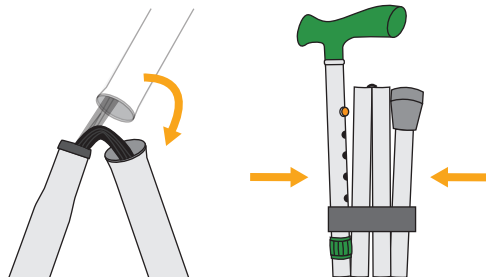
- 將收納於包裝殼內的手杖取出。
- 先拉開其中一處的摺疊關節，使彈簧繩有一定的長度。
- 關節處連接的兩管相互嵌入，並依序完成另外兩關節處即可展開手杖。



如何收摺手杖

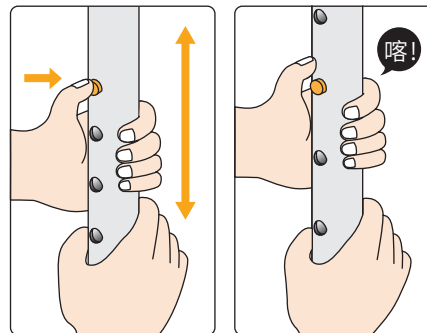
(適用於摺疊手杖)

- 先拉開其中一處的摺疊關節，使彈簧繩留有一定的長度。
- 關節處連接的兩管相互對摺，再依序將另外兩關節處相互對摺，即可完成摺疊手杖。
- 將手杖摺疊好並套入固定扣內可防止彈開，以增加收納的便利性。



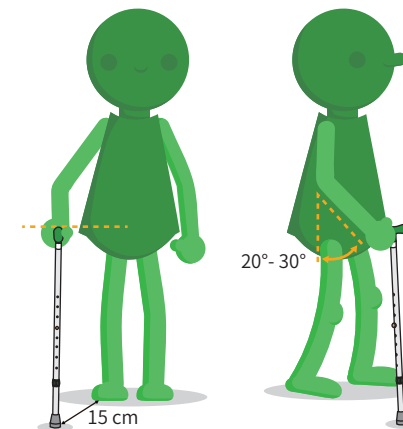
如何調整手杖高度

- 旋開連接外管與內管的鋁帽。(調整手杖)
- 按下銅珠，同時將內管稍微旋轉即可上下調整長度。(調整/摺疊手杖)
- 確定位置後，務必使銅珠彈出調整孔以維持調整後的手杖長度。(調整/摺疊手杖)
- 旋緊連接外管與內管的鋁帽。(調整手杖)

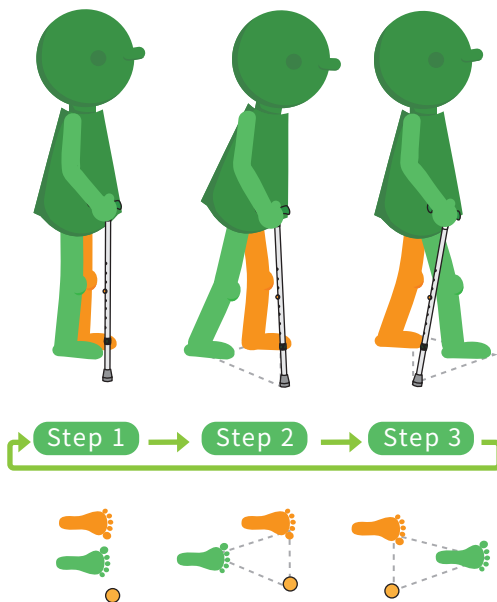


如何調整適合自己的高度

- 穿著日常行走的鞋子。
- 手杖握把須平行於腰部或臀部。
- 將手杖放置在前方與側邊各 15cm 的距離，手肘彎曲約 20-30 度。



如何使用手杖行走



使用步驟說明

Step 1

兩腳平行，並將手杖支撐於健側腳旁。

Step 2

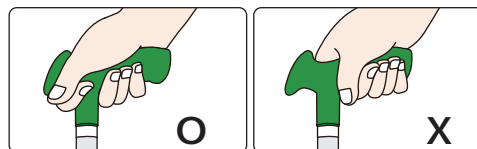
手杖與患側腳同時跨出，且腳尖位置與手杖平行，使雙腳與手杖呈現一個「三角形」狀態，並透過手握把支撐將身體重心向前。

Step 3

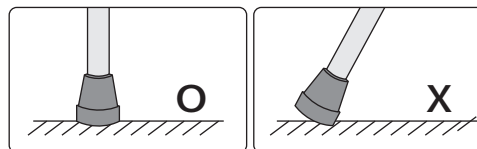
將健側腳向前跨越一小步並緩慢著地，並保持「三角形」狀態，接著重複以上動作並以小步伐慢速行走以維持平衡。

患側腳 健側腳

安全提示



⚠ 使用時必須完全握住柄頭，以免行進間滑掉。



⚠ 使用時手杖必須完全著地，不可傾斜，以免造成危險。

光星骨科復健器材股份有限公司

NOVA ORTHOPEDIC & REHABILITATION APPLIANCE, INC.

Web : www.novaortho.com.tw

E-mail : service@novaortho.com.tw

Customer Service : 0800-036-678

Tel : 04-25626762 / Fax : 04-25626546

Add : 台中市神岡區豐洲路1096號